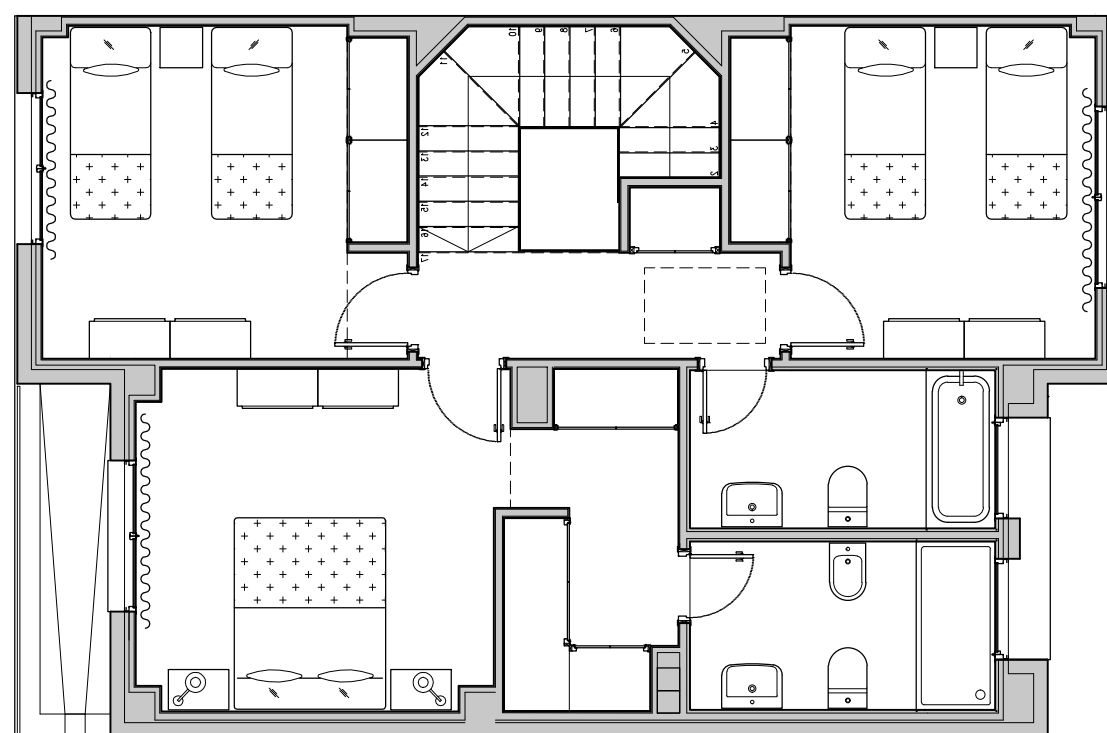
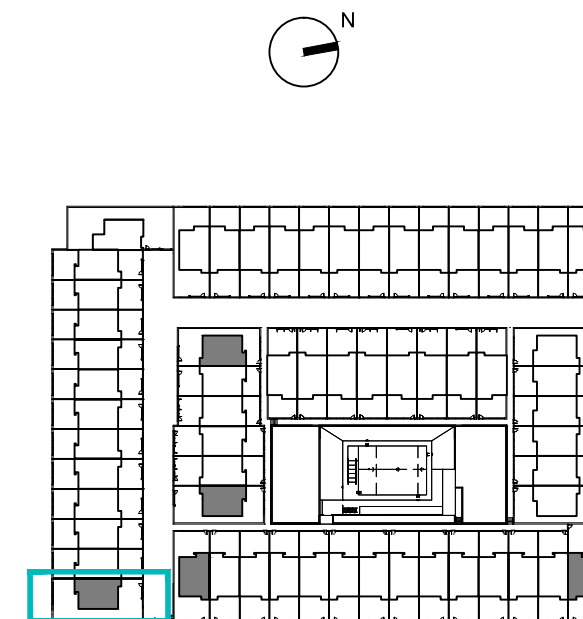

**PLANTA BAJA**

**PLANTA ALTA**

**ESQUEMA DE DISTRIBUCIÓN**
**CUADRO DE SUPERFICIES**

Entrada	7.22 m <sup>2</sup>
Cocina	11.22 m <sup>2</sup>
Despensa	1.30 m <sup>2</sup>
Aseo	4.98 m <sup>2</sup>
Salón	21.28 m <sup>2</sup>
Comedor	10.52 m <sup>2</sup>
Escalera	4.75 m <sup>2</sup>
Distribuidor	4.38 m <sup>2</sup>
Dormitorio Principal	17.38 m <sup>2</sup>
Dormitorio 2	11.80 m <sup>2</sup>
Dormitorio 3	11.17 m <sup>2</sup>
Baño Principal	5.06 m <sup>2</sup>
Baño 2	4.75 m <sup>2</sup>
<b>Total útil interior</b>	<b>115.81 m<sup>2</sup></b>

Superficie Terraza	2.30 m <sup>2</sup>
Superficie Porche trasero	3.66 m <sup>2</sup>
<b>Total útil exterior</b>	<b>5.96 m<sup>2</sup></b>

<b>Total Sup. útil</b>	<b>121.77 m<sup>2</sup></b>
<b>Total Sup.construida incl. ZZCC</b>	<b>142.24 m<sup>2</sup></b>

Según Decreto BOJA 218/2005	
<b>Total Sup. útil</b>	<b>118.79 m<sup>2</sup></b>
<b>Total Sup.construida incl. ZZCC</b>	<b>142.24 m<sup>2</sup></b>

Superficie Patio Delantero	77.96 m <sup>2</sup>
Superficie Patio Trasero	59.19 m <sup>2</sup>

PROMUEVE:




DESARROLLOS METROPOLITANOS DEL SUR S.L.

 DEPARTAMENTO TÉCNICO  
 Revisión: 2  
 Fecha: 28/07/2017


La información aquí contenida puede ser modificada durante el transcurso de la ejecución de la obra por exigencias técnicas, jurídicas o comerciales, sin que ello implique menoscabo en el nivel global de calidades. El mobiliario, incluido el de cocina, se refleja a efectos meramente decorativos, sin que se incluya en la oferta. Los peldaños de acceso a la vivienda y salidas a patios, puede alterarse en función de la rasante de las calles y corresponde a la D.F. fijar el criterio.