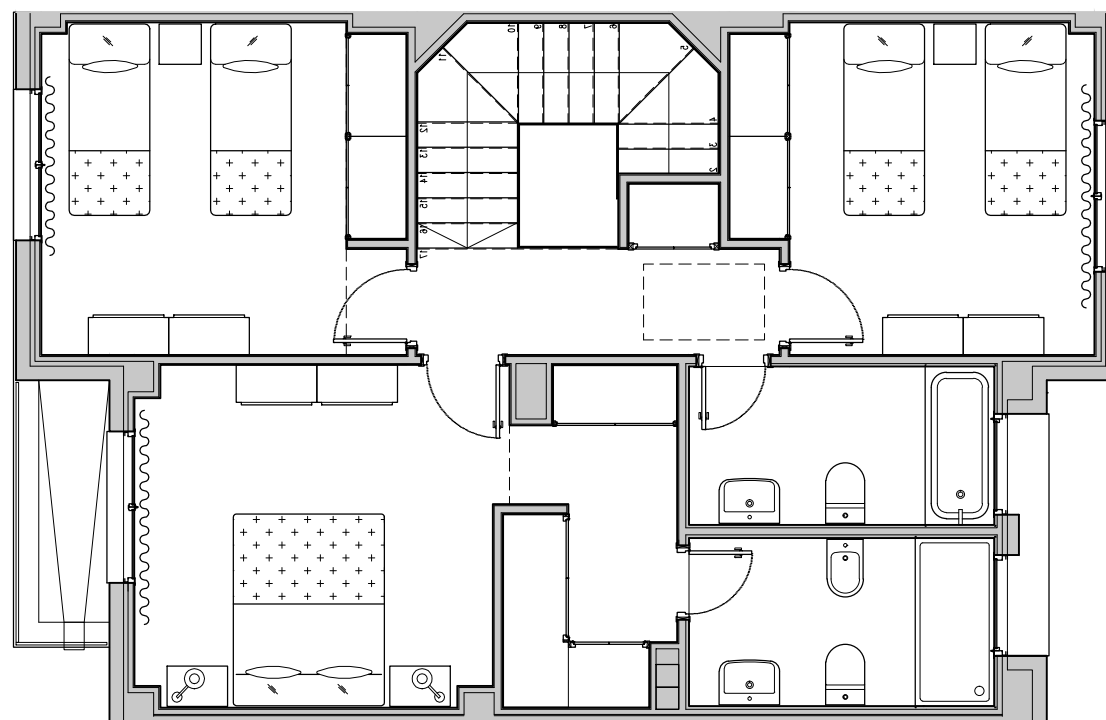
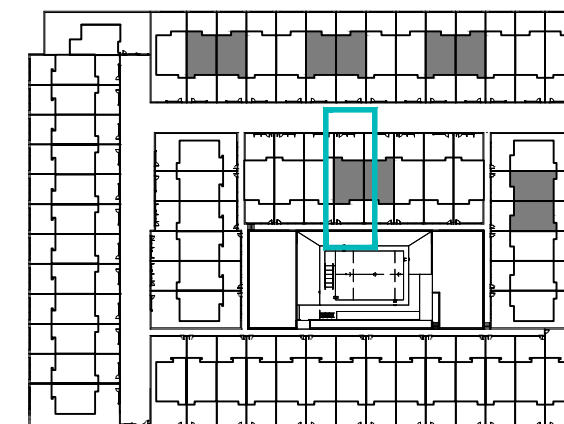


PLANTA BAJA



PLANTA ALTA



ESQUEMA DE DISTRIBUCIÓN

CUADRO DE SUPERFICIES

Entrada	7.22 m ²
Cocina	12.46 m ²
Aseo	4.98 m ²
Salón-comedor	33.24 m ²
Escalera	4.75 m ²
Distribuidor	4.38 m ²
Dormitorio Principal	17.38 m ²
Dormitorio 2	11.80 m ²
Dormitorio 3	11.17 m ²
Baño Principal	5.06 m ²
Baño 2	4.75 m ²
Total útil interior	117.19 m²
Superficie Terraza	1.67 m ²
Superficie Porche trasero	2.58 m ²
Total útil exterior	4.25 m²
Total Sup. útil	121.44 m²
Total Sup.construida incl. ZZCC	140.04 m²
Según Decreto BOJA 218/2005	
Total Sup. útil	119.31 m²
Total Sup.construida incl. ZZCC	140.04 m²
Superficie Patio Delantero	41.02 m ²
Superficie Patio Trasero	35.23 m ²

DEPARTAMENTO TÉCNICO
Revisión: 2
Fecha: 28/07/2017



La información aquí contenida puede ser modificada durante el transcurso de la ejecución de la obra por exigencias técnicas, jurídicas o comerciales, sin que ello implique menoscabo en el nivel global de calidades. El mobiliario, incluido el de cocina, se refleja a efectos meramente decorativos, sin que se incluya en la oferta. Los peldaños de acceso a la vivienda y salidas a patios, puede alterarse en función de la rasante de las calles y corresponde a la D.F. fijar el criterio.

PROMUEVE:



DESARROLLOS METROPOLITANOS DEL SUR S.L.