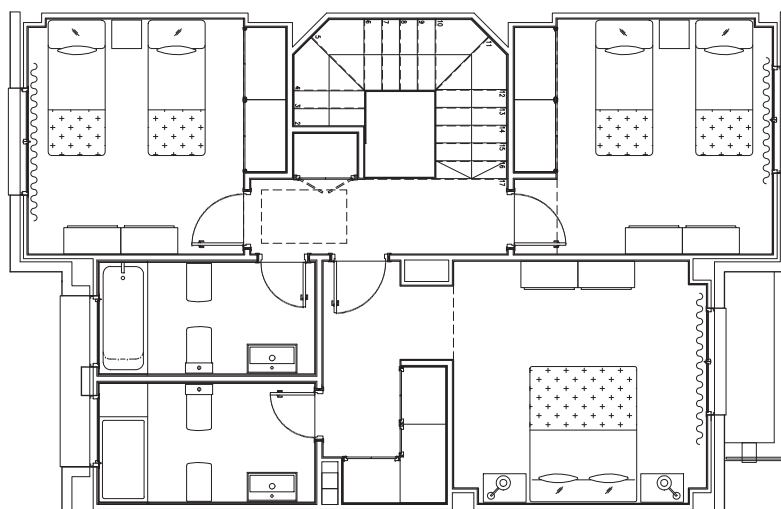
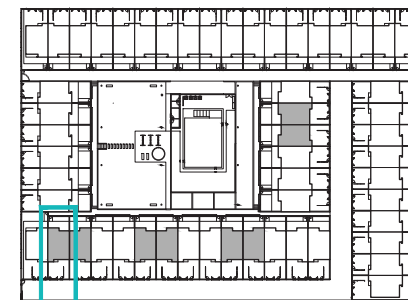

PLANTA BAJA

PLANTA ALTA

ESQUEMA DE DISTRIBUCIÓN

CUADRO DE SUPERFICIES

| | |
|----------------------|----------------------|
| Entrada | 7.22 m ² |
| Cocina | 12.46 m ² |
| Aseo | 4.98 m ² |
| Salón-comedor | 33.24 m ² |
| Escalera | 4.75 m ² |
| Distribuidor | 4.38 m ² |
| Dormitorio Principal | 17.38 m ² |
| Dormitorio 2 | 11.80 m ² |
| Dormitorio 3 | 11.17 m ² |
| Baño Principal | 5.06 m ² |
| Baño 2 | 4.75 m ² |

Total útil interior 117.19 m²

Superficie Terraza 1.67 m²
 Superficie Porche trasero 2.58 m²

Según Decreto BOJA 218/2005

Total Sup. útil 121,44 m²
 Total Sup.construida incl. ZZCC 139.19 m²

Superficie Patio Delantero 41.70 m²
 Superficie Patio Trasero 25.58 m²

DEPARTAMENTO TÉCNICO
 Revisión: 0
 Fecha: 13/06/2016

Escala 1 : 75


La información aquí contenida puede ser modificada durante el transcurso de la ejecución de la obra por exigencias técnicas, jurídicas o comerciales, sin que ello implique menoscabo en el nivel global de calidades. El mobiliario, incluido el de cocina, se refleja a efectos meramente decorativos, sin que se incluya en la oferta. Los peldaños de acceso a la vivienda y salidas a patios, puede alterarse en función de la rasante de las calles y corresponde a la D.F. fijar el criterio.

PROMUEVE:



DESARROLLOS METROPOLITANOS DEL SUR S.L.