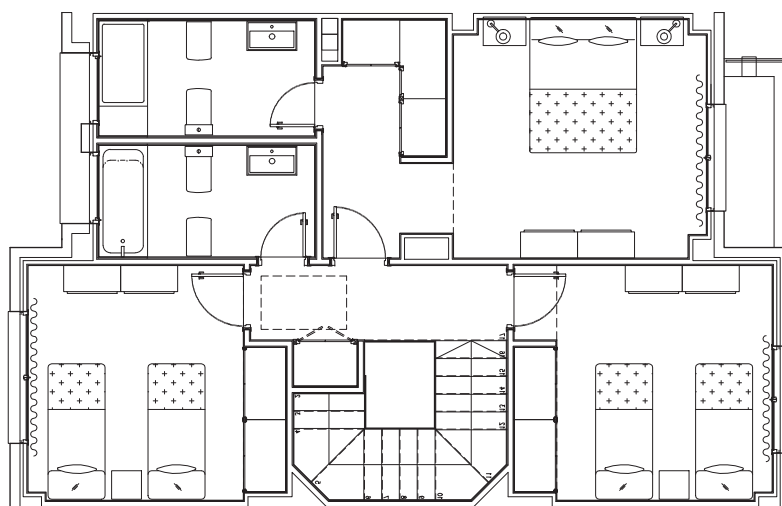
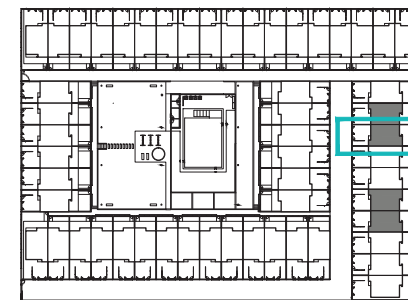


PLANTA BAJA



PLANTA ALTA



ESQUEMA DE DISTRIBUCIÓN

### CUADRO DE SUPERFICIES

Entrada	7.22 m2
Cocina	11.22 m2
Despensa	1.30 m2
Aseo	4.98 m2
Salón	20.99 m2
Comedor	10.38 m2
Escalera	4.75 m2
Distribuidor	4.38 m2
Dormitorio Principal	17.11 m2
Dormitorio 2	11.80 m2
Dormitorio 3	11.17 m2
Baño Principal	4.90 m2
Baño 2	4.75 m2

Total útil interior 114.95 m2

Superficie Terraza 1.67 m2

Superficie Porche trasero 2.74 m2

#### Según Decreto BOJA 218/2005

Total Sup. útil 119,36 m2

Total Sup.construida incl. ZZCC 138.26 m2

Superficie Patio Delantero 39.02 m2

Superficie Patio Trasero 41.37 m2

DEPARTAMENTO TÉCNICO  
Revisión: 0  
Fecha: 13/06/2016

Escala 1 : 75



La información aquí contenida puede ser modificada durante el transcurso de la ejecución de la obra por exigencias técnicas, jurídicas o comerciales, sin que ello implique menoscabo en el nivel global de calidades. El mobiliario, incluido el de cocina, se refleja a efectos meramente decorativos, sin que se incluya en la oferta. Los peldaños de acceso a la vivienda y salidas a patios, puede alterarse en función de la rasante de las calles y corresponde a la D.F. fijar el criterio.

PROMUEVE:



DESARROLLOS METROPOLITANOS DEL SUR S.L.