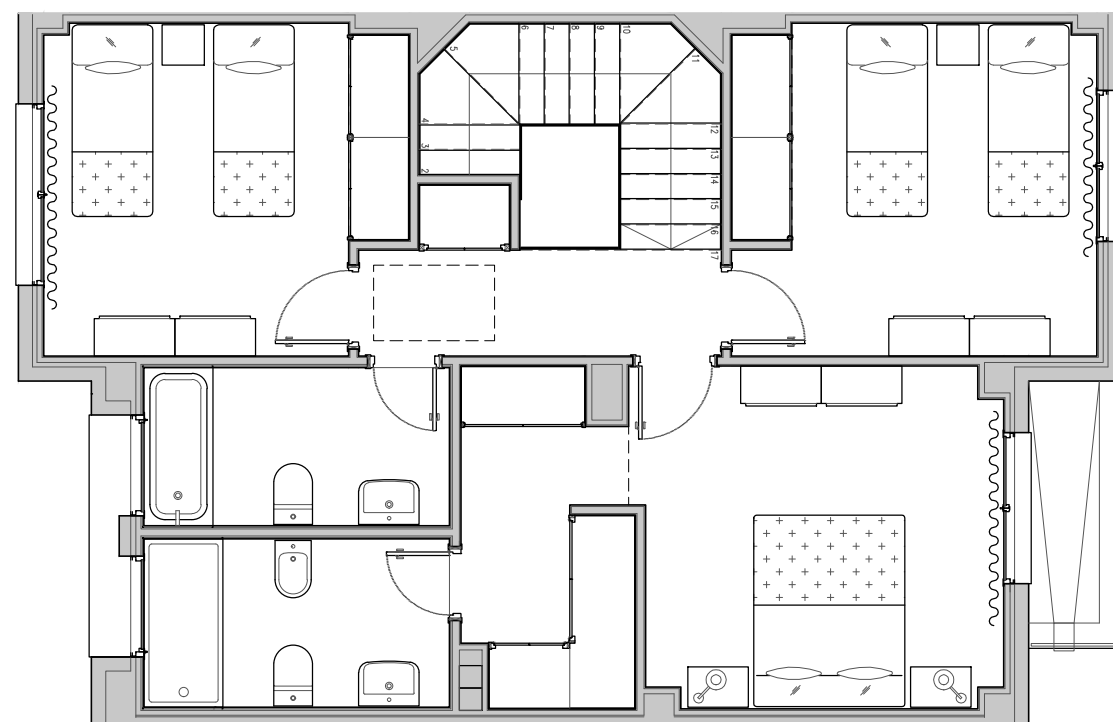
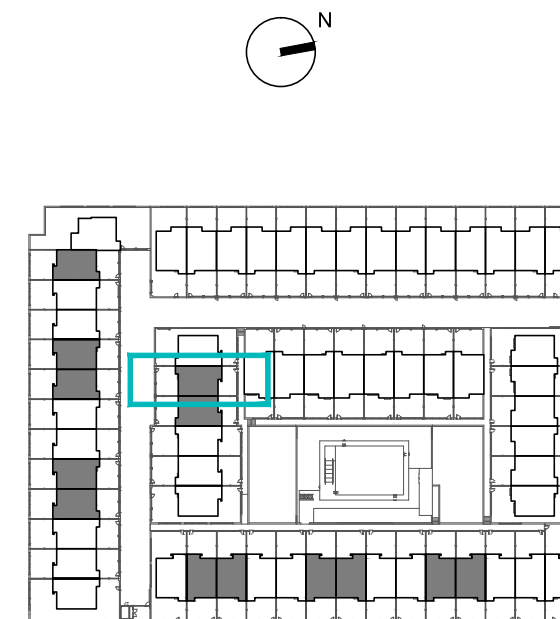

PLANTA BAJA

PLANTA ALTA

ESQUEMA DE DISTRIBUCIÓN
CUADRO DE SUPERFICIES

Entrada	7.22 m ²
Cocina	11.22 m ²
Despensa	1.30 m ²
Aseo	4.98 m ²
Salón	21.28 m ²
Comedor	10.52 m ²
Escalera	4.75 m ²
Distribuidor	4.38 m ²
Dormitorio Principal	17.38 m ²
Dormitorio 2	11.80 m ²
Dormitorio 3 (junto a baño 2)	11.17 m ²
Baño Principal	5.06 m ²
Baño 2	4.75 m ²
Total útil interior	115.81 m²
Superficie Terraza	1.67 m ²
Superficie Porche trasero	2.74 m ²
Total útil exterior	4.41 m²
Total Sup. útil	120.22 m²
Total Sup.construida incl. ZZCC	140.04 m²
Según Decreto BOJA 218/2005	
Total Sup. útil	118.01 m²
Total Sup.construida incl. ZZCC	140.04 m²
Superficie Patio Delantero	36.01 m ²
Superficie Patio Trasero	27.43 m ²