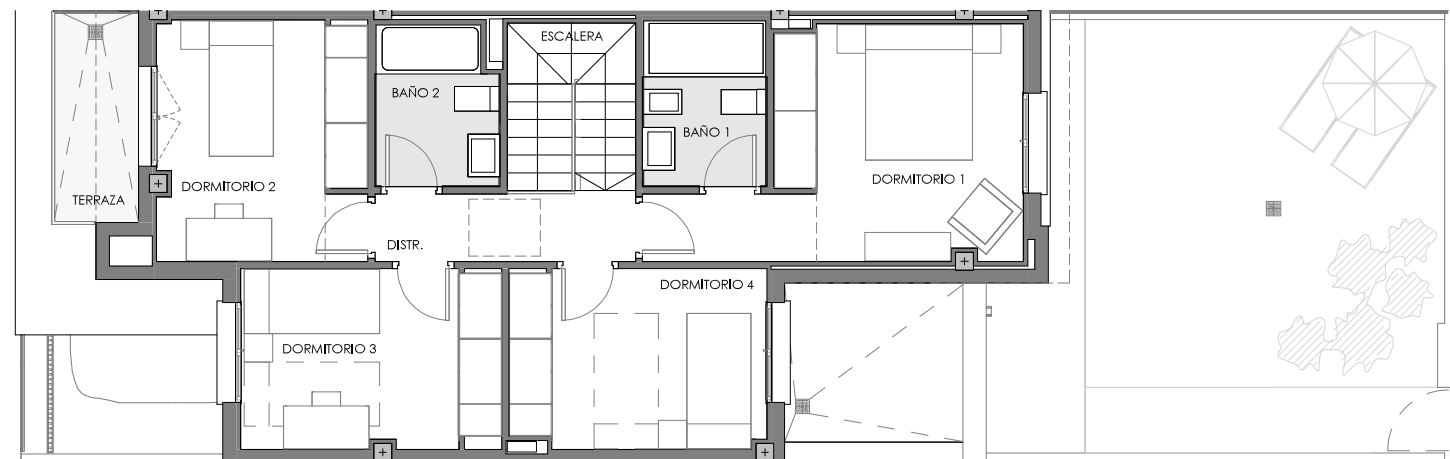


PLANTA BAJA

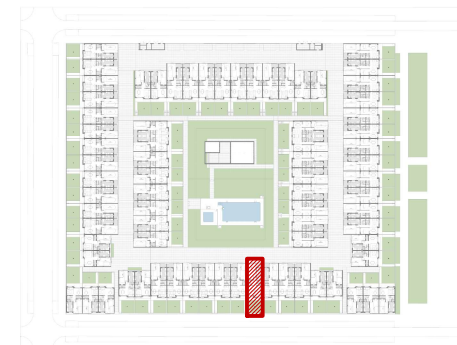


PLANTA PRIMERA



DEPARTAMENTO TÉCNICO
Revisión: 3
Fecha: 30/07/2019

La información aquí contenida puede ser modificada durante el transcurso de la ejecución de la obra por exigencias técnicas, jurídicas o comerciales, sin que ello implique menoscabo en el nivel global de calidades. El mobiliario, incluido el de cocina, se refleja a efectos meramente decorativos, sin que se incluya en la oferta. Los peldaños de acceso a la vivienda y salidas a patios, puede alterarse en función de la rasante de las calles y corresponde a la D.F. fijar el criterio.



ESQUEMA DE DISTRIBUCION

CUADRO DE SUPERFICIES

VESTIBULO	6,13 m ²
COCINA	10,80 m ²
SALON-COMEDOR	28,55 m ²
ESCALERA	4,23 m ²
ASEO	2,56 m ²
DORMITORIO 1	13,32 m ²
DORMITORIO 2	10,01 m ²
DORMITORIO 3	9,34 m ²
DORMITORIO 4	9,18 m ²
BAÑO 1	4,06 m ²
BAÑO 2	3,79 m ²
DISTR.	3,55 m ²
TOTAL ÚTIL INTERIOR	105,52 m²
TENEDERO	3,18 m ²
TERRAZA	3,56 m ²
PATIO DELANTERO CUB.	17,40 m ²
TOTAL ÚTIL EXTERIOR	24,14 m²

TOTAL SUP. ÚTIL	129,66 m²
TOTAL SUP. CONSTRUIDA	155,96 m²

Según Decreto BOJA 218/2005

TOTAL SUP. ÚTIL	116,07 m²
TOTAL SUP. CONSTRUIDA	171,56 m²

PATIO DELANTERO	22,57 m ²
PATIO TRASERO	41,39 m ²

PROMUEVE:



DESARROLLOS METROPOLITANOS DEL SUR S.L.